

5. 詳細データが取得できます

各設問ごとの正否と得点を示す○×データと、マーク箇所を示すデータの2種類が作成されます。どちらのデータもエクセルなどで読み取れるカンマ区切り(CSV)形式で保存できます。



購入方法 (以下全て ¥9,500-)

1. ライセンスのみ購入の場合

(株)ベクターにて取り扱い

お支払い方法: コンビニ, 電子マネー
クレジットカード

マークくんベクター

試用版(マークシート 10枚まで読み取り可)のダウンロード!

2. CD-ROM 購入の場合 (銀行振込)

当社 HP よりお申込み

e-ict.info

3. 学校・研究機関等 3 ライセンス+CD-ROM 購入の場合

当社 HP よりお申込み (銀行振込)

e-ict.info

必要システム構成

- OS 日本語 Microsoft Windows の下記バージョン (ただし、32BitOS のみ対応)

対応 OS :

Microsoft Windows® 8 日本語版
Microsoft Windows® 8 Pro 日本語版
Microsoft Windows® 8 Enterprise 日本語版
Microsoft Windows® 8.1 日本語版
Microsoft Windows® 8.1 Pro 日本語版
Microsoft Windows® 8.1 Enterprise 日本語版
Microsoft Windows® 10 HOME 日本語版
Microsoft Windows® 10 Pro 日本語版
※(全て)32ビット(x86) OS に対応しています。

- スペック (各 OS 共通)

CPU 1GHz 以上

メモリー 1GB 以上 (2GB 推奨)

ハードディスク 1GB 以上 (※1)

※1 オペレーティングシステムがあるドライブ(一般ではC:ドライブ)にインストールする場合は 1.1GB 以上の空き容量を確保した上でセットアップ作業を実施してください。また、特別な理由がない限りインストール先は標準設定のままでインストールすることを推奨します。

- その他の必要事項

インターネット接続環境

Microsoft Excel (2003~)

CD-ROM ドライブ (パッケージ版の場合)

ディスプレイの解像度 1024×768 以上

マークシート読み取りにはイメージスキャナが必要です。(本ソフトにはイメージスキャナは付属していません。)

製品に関する詳細事項については下記WEBページをご覧ください

www.e-ict.info

本製品に関するお問合せ等につきましては下記WEBページにご記入頂くか、メールまたはFAXで送信してください。

(お問合せ先)

<http://pcsol-yoshida.sakura.ne.jp/toiawase.html>

mail dnsnpb294@ybb.ne.jp

FAX 050-3488-7107

パソコンマークシート処理プログラム

マークくん ver4.5

マークシート作成
読み取り・集計
配点・採点

All in one!

学校・大学、
研究室など
ご利用多数!

売上数
1600本超

(2009.11~累計)

サポートも充実

当ソフトのダウンロード, 詳しい情報は

e-ict.info

合同会社 PC ソリューションヨシダ

(埼玉県坂戸市石井 2829)

オリジナルマークシートの作成から、読み取り、配点、採点まで。全てがパソコンでできる！

1.マークシートをエクセルで作成します
 付属のエクセルワークシートにいくつかの文字を入力し、ボタンをクリックするだけで自由なレイアウトのマークシートができます！



別シートにマークシートができます
 (文字や番号を記述し完成します)

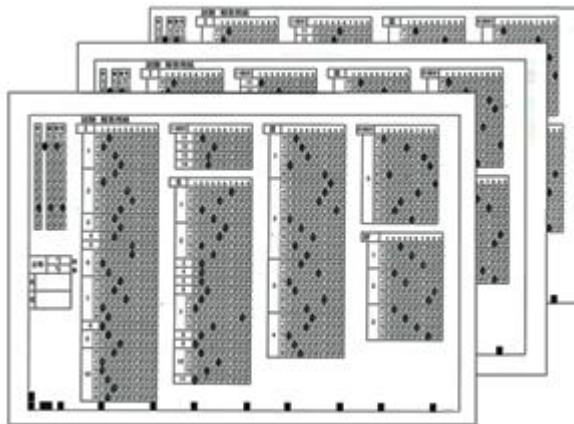


プリントアウトしたものをコピー機や謄写版で必要数印刷して準備 OK！ ※謄写版の場合全体にノイズが入りやすいので注意が必要です。

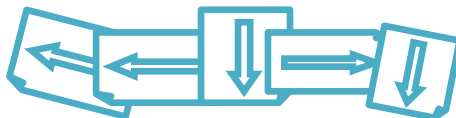
2.記入済みマークシート(模範答案も同時に)イメージスキャナーで画像化します
 ※お手持ちのイメージスキャナーがそのままご利用できます。
 ※オートシードフィーダー付きのスキャナ(ドキュメントスキャナ)があれば作業はスピードアップします。



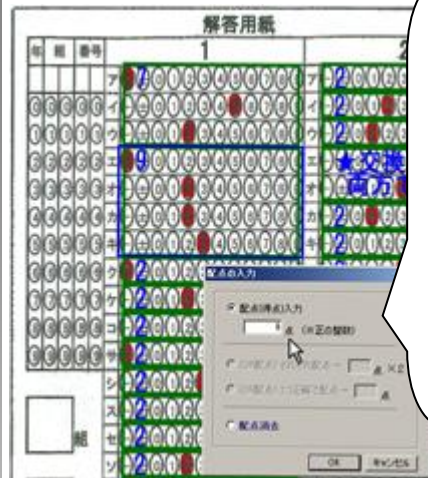
画像例 (150~200dpi でスキャン)



※スキャン画像が回転していたり傾いていても、マークシート読み取りには問題ありません。



3.配点を入力します
 ※配点情報はファイルとして保存でき、繰り返し使用できます。



4.回答用紙(画像)を指定し一気に採点します。

得点のほか、○×の記入。正解箇所は緑色の□、マーク箇所と認識した部分には赤色の□で囲み、グループごとに青線区切ります。

